

CASO MARZO 2016

Sección: Musculo esquelético

Autores:

Raquel García Latorre.
José Acosta Batlle.

Institución:

Servicio de Radiodiagnóstico
Hospital Universitario Ramón y Cajal. Madrid. España.

Historia Clínica:

Niña de 8 años de edad, de origen africano sin antecedentes conocidos en nuestro centro que acude al Servicio de Urgencias por mal estado general, fiebre, tos, disnea y dolor costal.

También refiere dolor lumbar de reciente comienzo, sin antecedente traumático previo ni sobreesfuerzo conocido.

La exploración física demostró hepato-esplenomegalia y palidez cutánea. En la auscultación destacaba la presencia de estertores y crepitantes en hemitórax superior derecho.

Finalmente el hemograma reveló anemia de 6 Hb g/dl y neutrofilia.

Imágenes

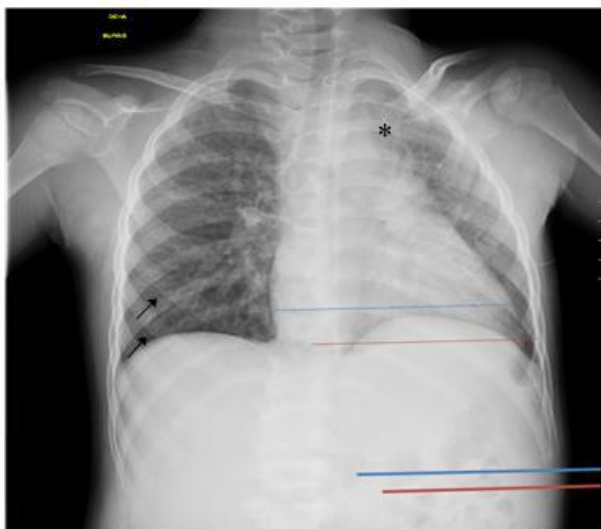


Fig. 1. Radiografía antero posterior de tórax



Fig. 2. Radiografías de columna dorso-lumbar 2 Proyecciones (AP y Lat.)

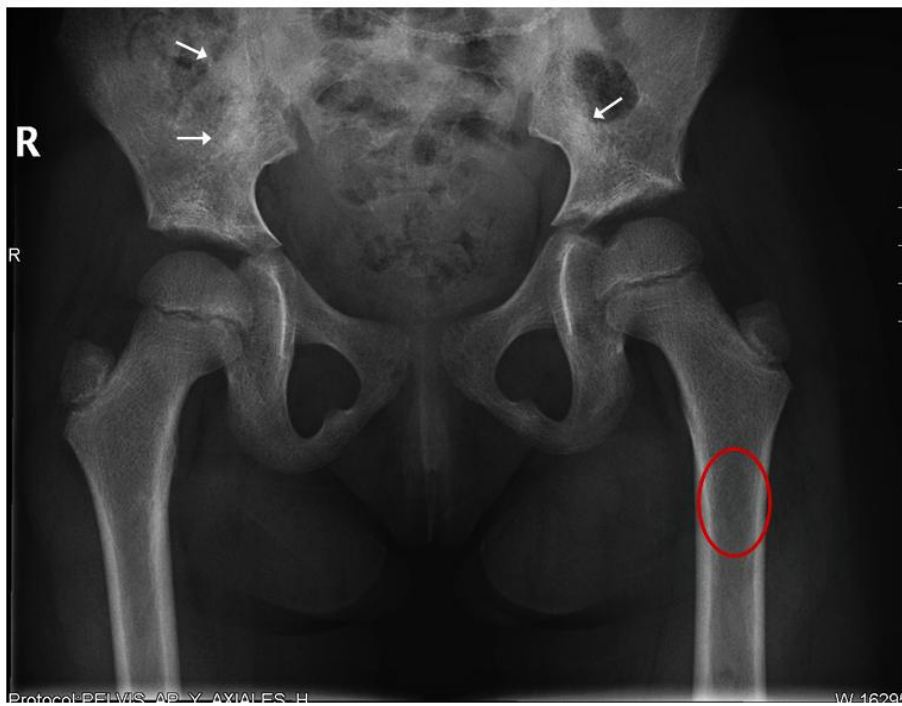


Fig. 3. Radiografía AP de pelvis.

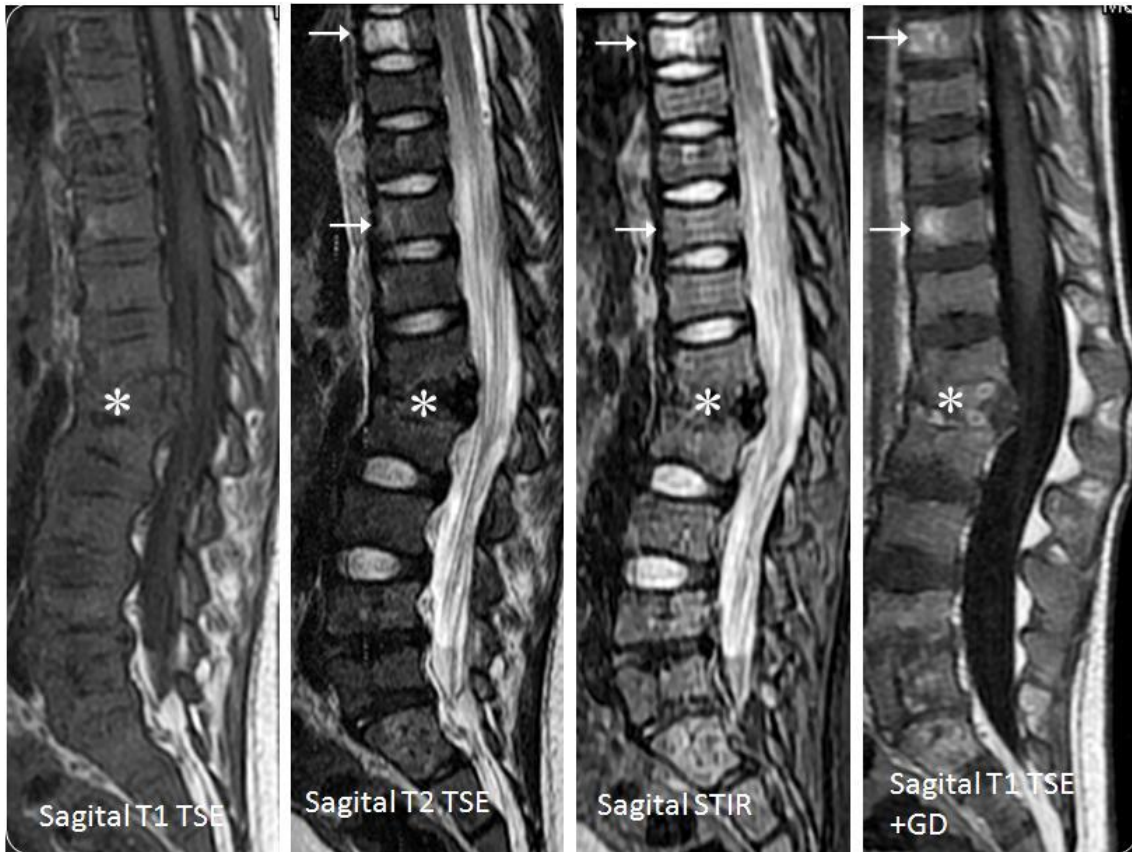


Fig. 4. Imágenes sagitales de RM de columna.

¿CUÁL ES EL DIAGNÓSTICO?

Envía tu diagnóstico a través de la web de la SERME
pinchando [AQUÍ](#)