

### **Autores**

M. de Albert  
R. Dominguez Oronoz  
L. Casas  
C. Torrents  
T. Rivas

### **Institución**

Hospital Universitari Vall d'Hebron. Departamento de Radiología. Barcelona.

### **Historia Clínica (máximo 50 palabras)**

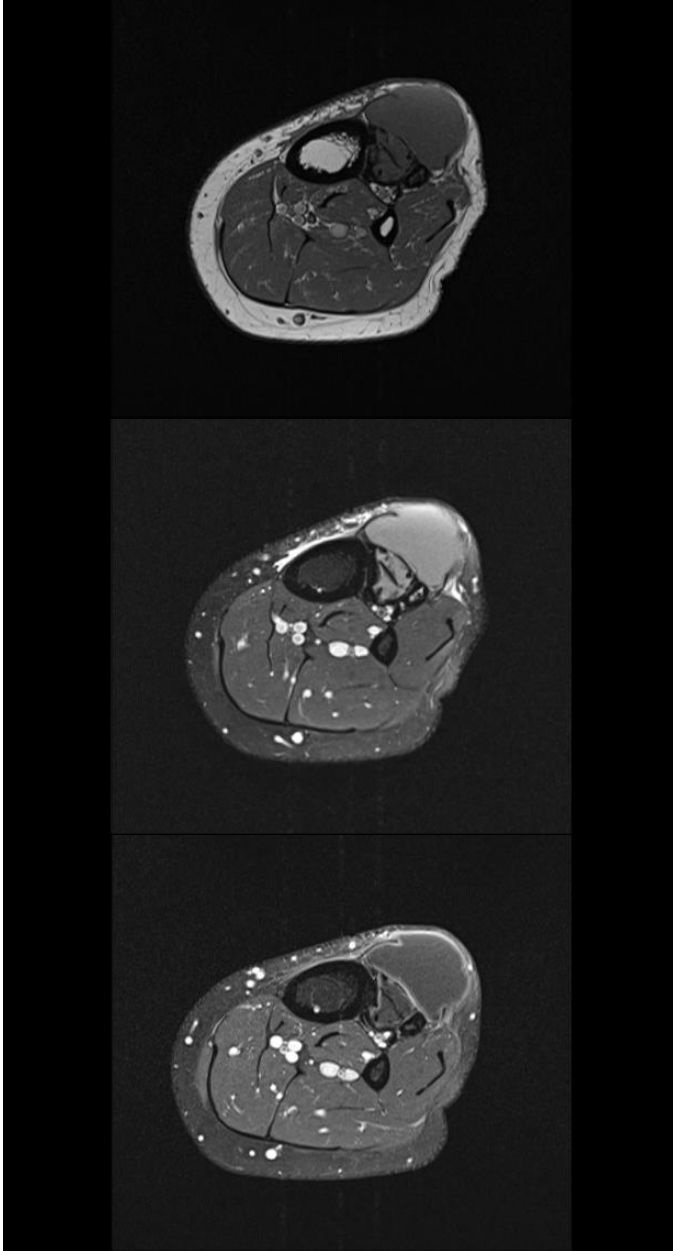
Varón de 26 años sin antecedentes médicos de interés, derivado a nuestro centro para valoración de tumoración no dolorosa de consistencia blanda, de 8 meses de evolución localizada en la región pretibial.

Refiere aumento de tamaño desde entonces. No recuerda antecedente traumático. A la exploración física destaca cicatriz cutánea en la zona de la tumoración que refiere tener desde la infancia. Ausencia de impotencia funcional de la extremidad.

### **Imágenes**



**Fig. 1a y 1b.** Radiología convencional de pierna AP y lateral.



**Fig. 3a, 3b y 3c.** RM en plano axial con secuencias T1, DP con saturación grasa y T1 con saturación grasa tras la administración de gadolinio.

### **¿CUÁL ES EL DIAGNÓSTICO?**

Envía tu diagnóstico a través de la web de la SERME  
pinchando [AQUÍ](#)



**S.E.R.M.E.**

Sociedad Española de Radiología / Músculo-Esquelética