



CASO DE ENERO 2016

Sección: Musculo esquelético

Autores

Fernando Ruiz Santiago
Virginia Jiménez Coronel
Aurelio Martin Castro*

Institución

Servicio de Radiología – Complejo hospitalario Granada
Servicio de Anatomía Patológica*

Historia Clínica

Mujer de 78 años con antecedentes de hipertensión arterial que sufre un episodio de pancreatitis que requiere la realización de un Tc abdominal. En el mismo se detecta una masa en el aspecto anterior del sacro (Fig.1). La paciente no presenta molestias locales ni historia de traumatismos previos. Se completa el estudio con RM de columna lumbar (Fig.2) y finalmente la sección de radiología músculo-esquelética realiza biopsia bajo control de TAC mediante la cual se obtiene el diagnóstico definitivo

Figuras:

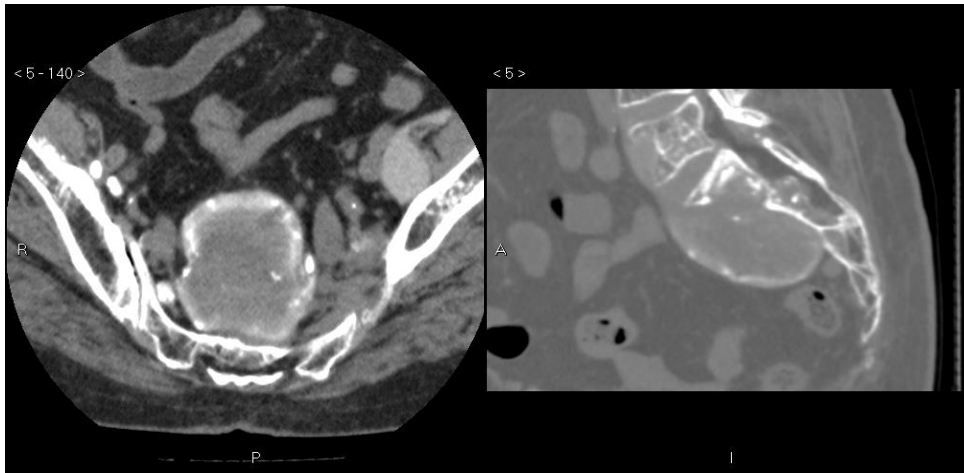


Figura 1. Imagen axial y sagital de TC que demuestra la existencia de una masa de pared calcificada que destruye el aspecto anterior del sacro.

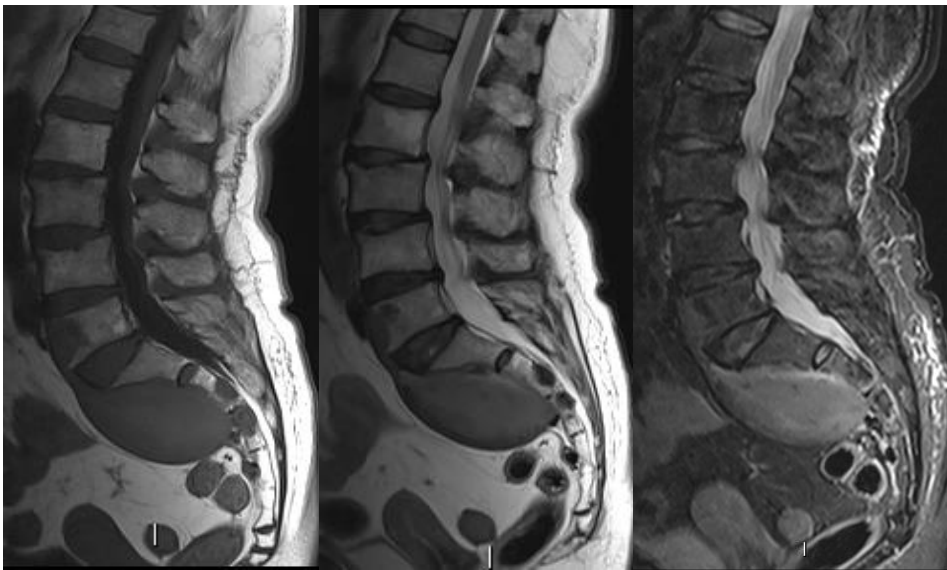


Figura 2: RM sagital potenciada en T1, T2 y STIR de la columna lumbar.

¿CUÁL ES EL DIAGNÓSTICO?

Envía tu diagnóstico a través de la web de la SERME
pinchando [AQUÍ](#)