



Autores

Fernando Idoate, Gonzalo Villa, Fermín Urtasun, Alberto Marqués, Pedro Luis Alejandro, Tomás Fernandez-Villa.

Institución

Clínica San Miguel. Pamplona. Departamentos de radiología, cirugía vascular y traumatología.

Historia Clínica (máximo 50 palabras)

Varón de 62 años, sin antecedentes de interés, acudió a consulta de traumatología con dolor en la rodilla y masa gemelar izquierdas de varios meses de evolución que había progresado durante las últimas semanas; en los últimos tres días refiere claudicación de aparición brusca a 20-50 metros.

FIGURAS:



Figura 1. Resonancia de rodilla. Plano sagital, secuencia SPACE-3D-DP.



Figura 2. Resonancia de rodilla. Planos transversales TSE potenciados en T1 (a) y TSE T2 (b).

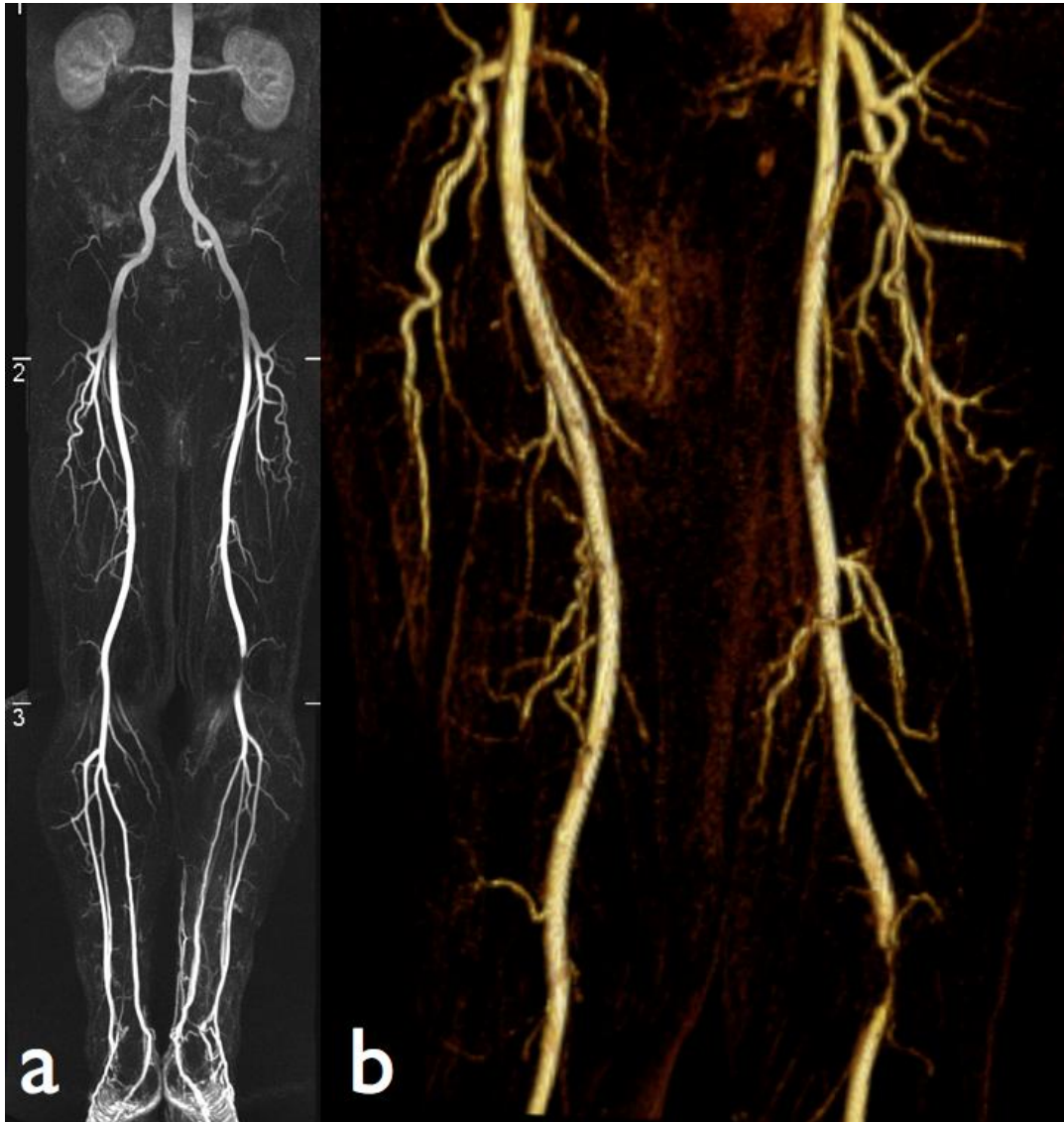


Figura 3. AngioRM de extremidades inferiores (a), y reconstrucción 3D-VR (b).

¿CUÁL ES EL DIAGNÓSTICO?

Envía tu diagnóstico a través de la web de la SERME
pinchando [AQUÍ](#)



S.E.R.M.E.

Sociedad Española de Radiología / Músculo-Esquelética