

2017
4 al 6 de
Octubre

II Curso de **Radiología** de **Tumores** del **Aparato Locomotor**

Sala de Actos
Hospital Universitario de Bellvitge

PROGRAMA PRELIMINAR



www.geyseco.es/tumores17

PRESENTACIÓN

Apreciados compañeros

Queremos presentar la **2ª edición del CURSO DE RADIOLOGÍA de los TUMORES del APARATO LOCOMOTOR**, que se celebrará los días 4 a 6 de octubre en el Hospital Universitario de Bellvitge. Este curso recoge las experiencias de la edición anterior del curso, celebrada en 2012, así como del Primer Curso de Tumores organizado en Pamplona en 2008 por la SERME, conjuntamente con el Dr. Aquerreta, en el año 2008.

Como novedad hemos dividido los contenidos en un **módulo básico**, dirigido a especialistas en formación o radiólogos generales que quieran refrescar sus conocimientos, y en un **módulo avanzado**, en el que se profundizará en el diagnóstico y manejo de estos tumores, especialmente de los malignos, tratando de forma individualizada los sarcomas de partes blandas, los tumores óseos primarios, las metástasis y el mieloma múltiple. Se dedican también módulos del curso avanzado a las técnicas intervencionistas, al manejo interdisciplinar y las técnicas avanzadas en el diagnóstico y valoración de respuesta.

Contaremos con la participación de expertos nacionales de reconocido prestigio, así como del Prof. Gangi, del H. U. de Estrasburgo, y del Dr. Hans Bloem, del H.U. de Leyden. Esperamos contar con vuestra participación.

Cordialmente

Dr. José Antonio Narváez

Dr. Nahum Calvo

Servicio de Radiología, Hospital Universitario de Bellvitge, L'Hospitalet de Llobregat, Barcelona.

MÓDULO BÁSICO

MIÉRCOLES 4 DE OCTUBRE

TUMORES ÓSEOS: SEMIOLOGÍA BÁSICA

- Radiografías
- Tomografía Computarizada
- Resonancia Magnética
- Medicina Nuclear

TUMORES ÓSEOS

- Lesiones que no hay que tocar
- Tm osteoides
- Tm condroides
- Tumor de células gigantes- Quiste óseo aneurismático
- Miscelánea (Quiste óseo esencial, Histiocitosis X)

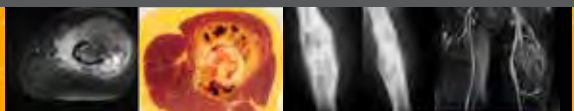
TUMORES DE PARTES BLANDAS: SEMIOLOGÍA BÁSICA

- Introducción; clasificación de la O.M.S.
- Ecografía
- Resonancia Magnética
- Tomografía Computarizada

TUMORES DE PARTES BLANDAS

- Lesiones quísticas y tumores mixoides
- Lipomas
- Tumores fibroblásticos/miofibroblásticos benignos
- Soft-tissue tumors, can we do the diagnosis?

LECTURA INTERACTIVA DE CASOS



MÓDULO AVANZADO

JUEVES 5 DE OCTUBRE

TUMORES ÓSEOS PRIMARIOS

- Osteosarcoma convencional y variantes
- Condrosarcoma convencional y variantes
- Tumores óseos vasculares
- Sarcoma de Ewing
- Cordoma
- Linfoma óseo

TUMORES DE PARTES BLANDAS

- Tumores de vaina nerviosa periférica
- Tumores fibroblásticos/miofibroblásticos malignos
- Liposarcomas
- Tumores Vasculares
- Sarcomas de diferenciación incierta

MIELOMA MÚLTIPLE

- Visión del hematólogo: ¿qué debe saber el radiólogo y qué necesita el hematólogo?
- Radiología simple y TC de baja dosis
- RM de cuerpo entero
- PET-TC

METÁSTASIS ÓSEAS

- Visión del cirujano ortopeda
- Técnicas radiológicas
- SPECT
- PET-TC

TUMORES EN LOCALIZACIONES DIFÍCILES

- Calota craneal
- Columna vertebral
- Retroperitoneo

MÓDULO AVANZADO

VIERNES 6 DE OCTUBRE

INTERVENCIONISMO

- Biopsia ósea I
- Biopsia ósea II
- Biopsia de partes blandas
- Percutaneous musculoskeletal tumors management

MANEJO INTERDISCIPLINAR

- Oncólogo médico
- Oncólogo radioterapeuta
- Cirujano ortopeda
- Cirujano oncológico
- Patólogo

TÉCNICAS AVANZADAS/VALORACIÓN DE RESPUESTA

- Perfusión por TC
- RM difusión de cuerpo entero M
- Monitoring therapy: role of dynamic contrast enhanced MR and diffusion imaging.

LECTURA INTERACTIVA DE CASOS

INFORMACIÓN GENERAL

FECHAS 4-6 de OCTUBRE de 2017

SEDE SALA DE ACTOS - Hospital Universitario de Bellvitge
C/Feixa Llarga S/N (Hospitalet de Llobregat)

INSCRIPCIÓN

CURSO BÁSICO + CURSO AVANZADO **270€**

SÓLO CURSO AVANZADO **220€**

La cuota de inscripción incluye la documentación oficial de la reunión, cafés-pausa, comidas de trabajo y 21% de IVA.

Todas las inscripciones deben tramitarse a través de la web del Curso:

www.geyseco.es/tumores2017

FORMA DE PAGO

TARJETA DE CRÉDITO: Las inscripciones pueden abonarse mediante tarjeta de crédito enviando el boletín cumplimentado y firmado al fax: 93 221 70 05. O al email: inscripciones@geyseco.es

TRANSFERENCIA BANCARIA: La Caixa: **2100 0842 35 0200582598**. Deberá remitir el boletín de inscripción junto con la transferencia al fax: 93 221 70 05.

CANCELACIONES

Con posterioridad al 4 de Septiembre no se aceptará ningún cambio o anulación en las inscripciones efectuadas. Cualquier anulación hecha con anterioridad a esta fecha tendrá unos gastos de gestión del 50%. Todas las cancelaciones deberán ser remitidas a la Secretaría Técnica por escrito. El reembolso de los servicios anulados se efectuará a partir del 1 de Noviembre de 2017.

ACREDITACIÓN

Solicitados los créditos de Formación Continuada

INTERNET

Toda la información actualizada del evento está a su disposición en la siguiente página web: www.geyseco.es/tumores2017

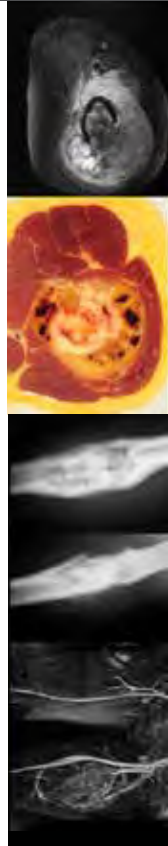


SECRETARÍA TÉCNICA

C. Marina 27 Bajos - 08005 Barcelona

T. 93 2212242 - F. 93 2217005

barcelona@geyseco.es - www.geyseco.es



PATROCINADORES

